

INFORMACJE DODATKOWE

I. INFORMACJE O PROJEKCIE

Inwestycja polega na budowie 2 budynków wielorodzinnych po 29 mieszkań tj. 58 lokali. Działki znajdują się przy ul. Zaradzyńskiej w Pabianicach. Działki o powierzchni: 0,2754ha, 0,2427ha, 0,2356ha, łącznie 0,7537ha.

Budynki na planie dwóch liter "L", 3-kondygnacyjne, niepodpiwniczone. 2 kondygnacje nadziemne + poddasze użytkowe z dachem dwuspadowym. Zaprojektowano lokale 1, 2, 3, 4-pokojowe, w tym cztery lokale przystosowane dla osób niepełnosprawnych. Dostęp do każdego z segmentów budynku bezpośrednio z poziomu chodnika poprzez wiatrołap połączony z korytarzem. Komunikację między kondygnacjami zapewniać będą: otwarta klatka schodowa oraz dźwig osobowy przystosowany dla osób niepełnosprawnych. Balkony z balustradami z tafli szkła bezpiecznego hartowanego. Komórki lokatorskie o metrażach ok. 3,38 – 6,29 m² znajdują się przy mieszkaniach.

Na terenie inwestycji wygospodarowano niezbędną przestrzeń dla parkingu terenowego i komunikacji, który zlokalizowano w centralnej części działki. Parking dla samochodów osobowych na 58 miejsc, w tym 4 przystosowane dla osób niepełnosprawnych oraz drogę manewrową. Zaprojektowano również tereny o funkcji rekreacyjnej z elementami małej architektury, placem zabaw oraz zielenią.

Oddawane mieszkania będą wyposażone w:

- Panele podłogowe
- Ściany i sufity malowane farbą
- Łazienka – wykończone płytkami ceramicznymi i gresem
- Kuchnia – zlewozmywak, kuchnia z piekarnikiem.
- Kompletna armatura sanitarna (brodzik z natryskiem , umywalka z szafką pod umywalką, miska WC)
- Balkon – płytki oraz balustrada.

Cztery lokale (nr 3 i 17 w budynkach A oraz B) przystosowane dla osób niepełnosprawnych wyposażone dodatkowo w:

- Umywalka, prysznic przystosowany do potrzeb osób z niepełnosprawnością
- Miska ustępowa WC wraz z uchwytami
- Drzwi wewnątrz mieszkania o szerokości 90 cm

Przewidywany termin zakończenia inwestycji: I połowa 2026 r.

II. ZESTAWIENIE POWIERZCHNI LOKALI W BUDYNKACH MIESZKALNYCH WIELORODZINNYCH „A” i „B”

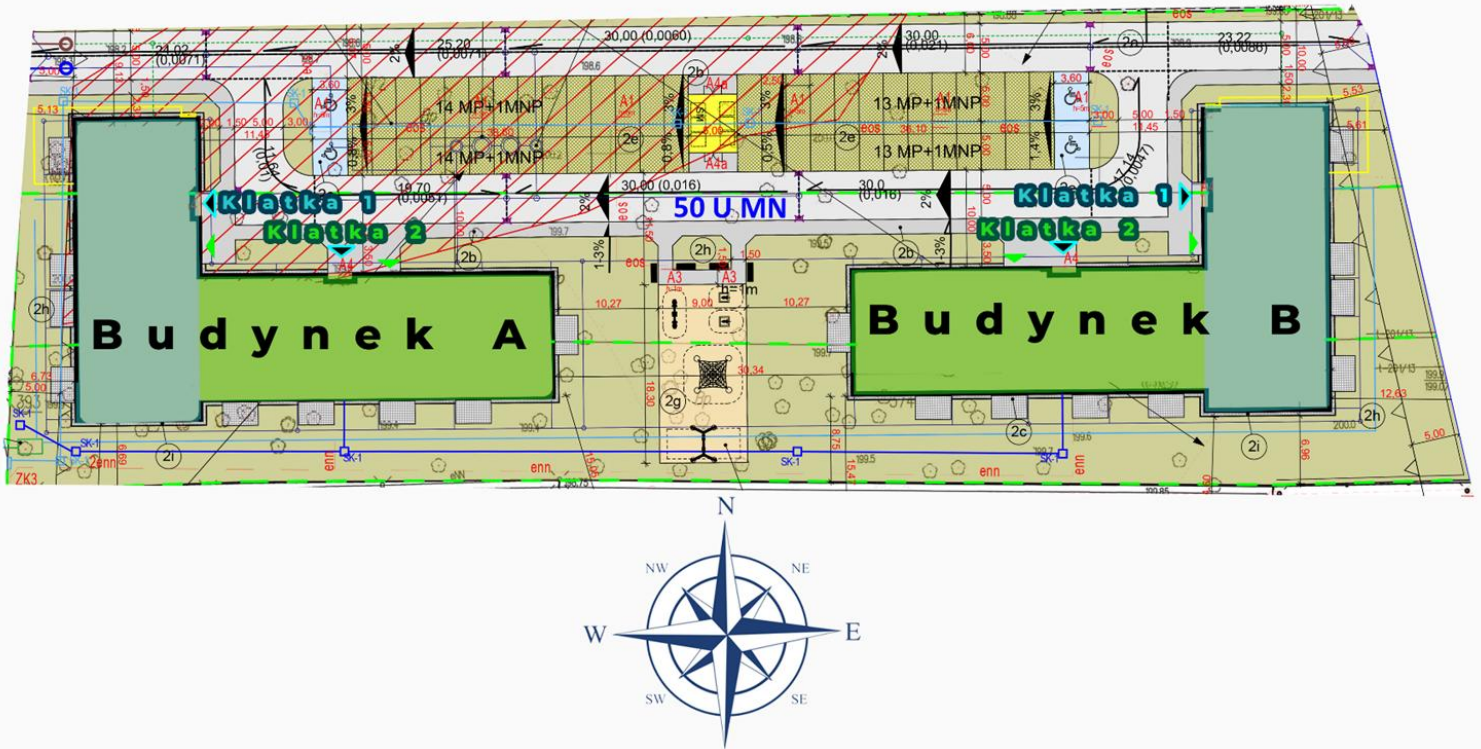
Nr lokalu / budynek	Powierzchnia (m ²)	Kategoria mieszkania	Wykaz pomieszczeń:
PARTER			
Lokal nr 2 / B	49,38	M2	Pok. dzienny + aneks kuchenny: 26,27 m ² Łazienka: 4,38 m ² Pokój 1: 13,56 m ² Korytarz: 5,17 m ²
Lokal nr 3 / A i B	30,84	M2	Pok. dzienny + aneks kuchenny: 20,87 m ² Łazienka: 4,80 m ² Korytarz: 5,17 m ²
Lokal nr 4 / A	63,16	M3	Pok. dzienny + aneks kuchenny: 27,24 m ² Łazienka: 5,81 m ² Pokój 1: 9,03 m ² Pokój 2: 13,13 m ² Korytarz: 7,95 m ²
Lokal nr 15 / A i B	72,13	M4	Pok. dzienny + aneks kuchenny: 22,18 m ² Łazienka: 5,29 m ² Pokój 1: 10,94 m ² Pokój 2: 10,48 m ² Pokój 3: 11,84 m ² Korytarz: 11,40 m ²
Lokal nr 16 / A	49,38	M2	Pok. dzienny + aneks kuchenny: 26,27 m ² Łazienka: 4,38 m ² Pokój 1: 13,56 m ² Korytarz: 5,17 m ²
Lokal nr 17 / A i B	30,84	M1	Pok. dzienny + aneks kuchenny: 20,87 m ² Łazienka: 4,80 m ² Korytarz: 5,17 m ²
Lokal nr 18 / B	48,26	M2	Pok. dzienny + aneks kuchenny: 25,15 m ² Łazienka: 4,38 m ² Pokój 1: 13,56 m ² Korytarz: 5,17 m ²
Lokal nr 19 / A i B	67,79	M3	Pok. dzienny + aneks kuchenny: 30,78 m ² Łazienka: 5,60 m ² Pokój 1: 12,95 m ² Pokój 2: 10,22 m ² Korytarz: 8,24 m ²
I PIĘTRO			
Lokal nr 5 / B	63,16	M3	Pok. dzienny + aneks kuchenny: 27,24 m ² Łazienka: 5,81 m ² Pokój 1: 9,03 m ² Pokój 2: 13,13 m ² Korytarz: 7,95 m ²

Lokal nr 6 / A	49,38	M2	Pok. dzienny + aneks kuchenny: 26,27 m ² Łazienka: 4,38 m ² Pokój 1: 13,56 m ² Korytarz: 5,17 m ²
Lokal nr 7 / B	31,12	M2	Pok. dzienny + aneks kuchenny: 20,87 m ² Łazienka: 5,08 m ² Korytarz: 5,17 m ²
Lokal nr 8 / A i B	48,08	M2	Pok. dzienny + aneks kuchenny: 25,15 m ² Łazienka: 4,38 m ² Pokój 1: 13,38 m ² Korytarz: 5,17 m ²
Lokal nr 9 / A i B	63,16	M3	Pok. dzienny + aneks kuchenny: 27,24 m ² Łazienka: 5,81 m ² Pokój 1: 9,03 m ² Pokój 2: 13,13 m ² Korytarz: 7,95 m ²
Lokal nr 20 / A	72,13	M4	Pok. dzienny + aneks kuchenny: 22,18 m ² Łazienka: 5,29 m ² Pokój 1: 10,48 m ² Pokój 2: 11,84 m ² Pokój 3: 10,94 m ² Korytarz: 11,40 m ²
Lokal nr 21 / A i B	49,38	M2	Pok. dzienny + aneks kuchenny: 26,27 m ² Łazienka: 4,38 m ² Pokój 1: 13,56 m ² Korytarz: 5,17 m ²
Lokal nr 22 / A i B	52,66	M2	Pok. dzienny + aneks kuchenny: 28,83 m ² Łazienka: 4,38 m ² Pokój 1: 14,28 m ² Korytarz: 5,17 m ²
Lokal nr 23 / A i B	48,26	M2	Pok. dzienny + aneks kuchenny: 25,15 m ² Łazienka: 4,38 m ² Pokój 1: 13,56 m ² Korytarz: 5,17 m ²
Lokal nr 24 / A	67,79	M3	Pok. dzienny + aneks kuchenny: 30,78 m ² Łazienka: 5,60 m ² Pokój 1: 12,95 m ² Pokój 2: 10,22 m ² Korytarz: 8,24 m ²
II PIĘTRO (PODDASZE UŻYTKOWE)			
Lokal nr 10 / A i B	59,67	M3	Pok. dzienny + aneks kuchenny: 25,96 m ² Łazienka: 5,81 m ² Pokój 1: 8,98 m ² Pokój 2: 10,97 m ² Korytarz: 7,95 m ²
Lokal nr 11 / B	46,30	M2	Pok. dzienny + aneks kuchenny: 25,18 m ² Łazienka: 4,38 m ² Pokój 1: 11,57 m ² Korytarz: 5,17 m ²
Lokal nr 13 / B	45,01	M2	Pok. dzienny + aneks kuchenny: 24,06 m ² Łazienka: 4,38 m ² Pokój 1: 11,40 m ² Korytarz: 5,17 m ²

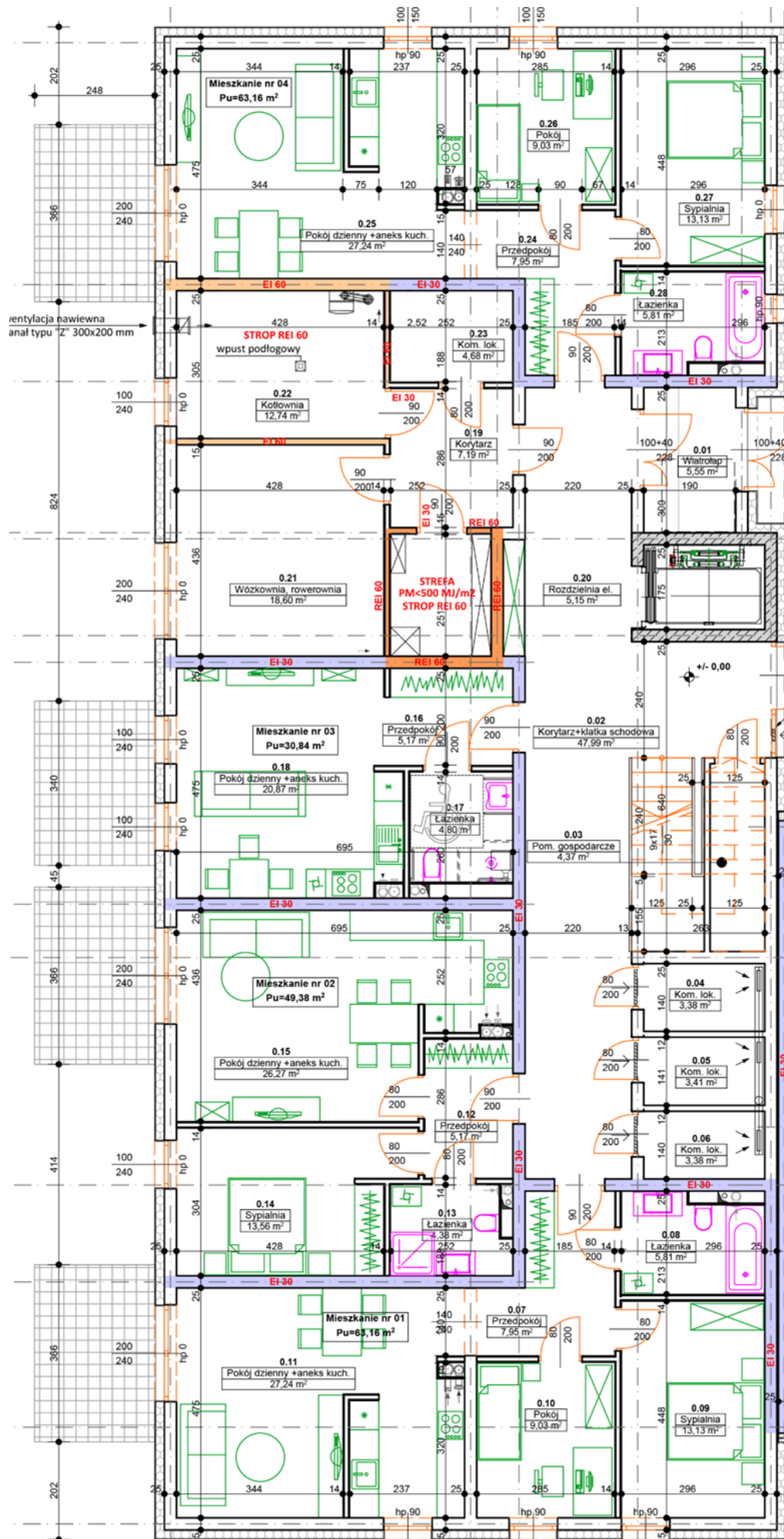
Lokal nr 14 / A i B	60,24	M3	Pok. dzienny + aneks kuchenny: 25,90 m ² Łazienka: 5,81 m ² Pokój 1: 9,03 m ² Pokój 2: 11,55 m ² Korytarz: 7,95 m ²
Lokal nr 25 / A i B	67,05	M4	Pok. dzienny + aneks kuchenny: 19,91 m ² Łazienka: 5,31 m ² Pokój 1: 10,48 m ² Pokój 2: 10,75 m ² Pokój 3: 9,13 m ² Korytarz: 11,47 m ²
Lokal nr 26 / B	46,31	M2	Pok. dzienny + aneks kuchenny: 25,19 m ² Łazienka: 4,38 m ² Pokój 1: 11,57 m ² Korytarz: 5,17 m ²
Lokal nr 27 / A i B	49,22	M2	Pok. dzienny + aneks kuchenny: 27,47 m ² Łazienka: 4,38 m ² Pokój 1: 12,20 m ² Korytarz: 5,17 m ²
Lokal nr 28 / A i B	45,18	M2	Pok. dzienny + aneks kuchenny: 24,06 m ² Łazienka: 4,38 m ² Pokój 1: 11,57 m ² Korytarz: 5,17 m ²
Lokal nr 29 / A i B	66,15	M3	Pok. dzienny + aneks kuchenny: 29,19 m ² Łazienka: 5,60 m ² Pokój 1: 12,95 m ² Pokój 2: 10,17 m ² Korytarz: 8,24 m ²

III. PLANY I WIZUALIZACJE

1. RZUT KONCEPCJI ZAGOSPODAROWANIA TERENU



2. RZUT PARTERU – KONCEPCJA Klatka 1 (budynek A)



The floor plan illustrates a multi-unit residential building. Key features include:

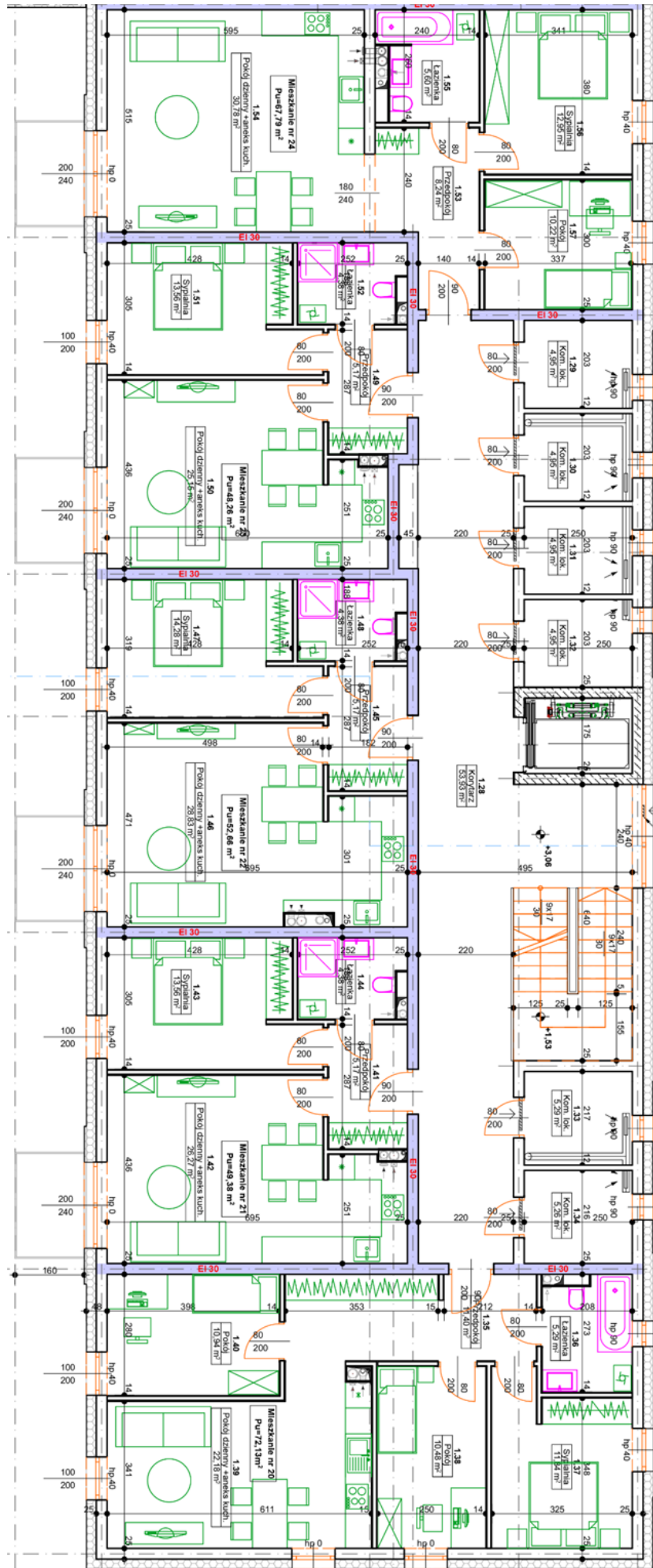
- Units and Rooms:** Units are labeled with numbers (e.g., 15, 16, 17, 18) and their respective areas. Rooms include living areas (Pokoje), bedrooms (Sypialnie), and bathrooms (Łazienki).
- Technical Specifications:** Room numbers (e.g., 0.57, 0.54, 0.53) and areas (e.g., 30.79 m², 18.56 m²) are provided for each room.
- Structural Elements:** Walls, doors, and windows are clearly marked. Staircases (Schody) and elevators (Lift) are also indicated.
- Orientation and Scale:** A north arrow and a scale of 1:100 are provided for reference.

The floor plan shows a residential building with five apartments and a common kitchen. The layout is as follows:

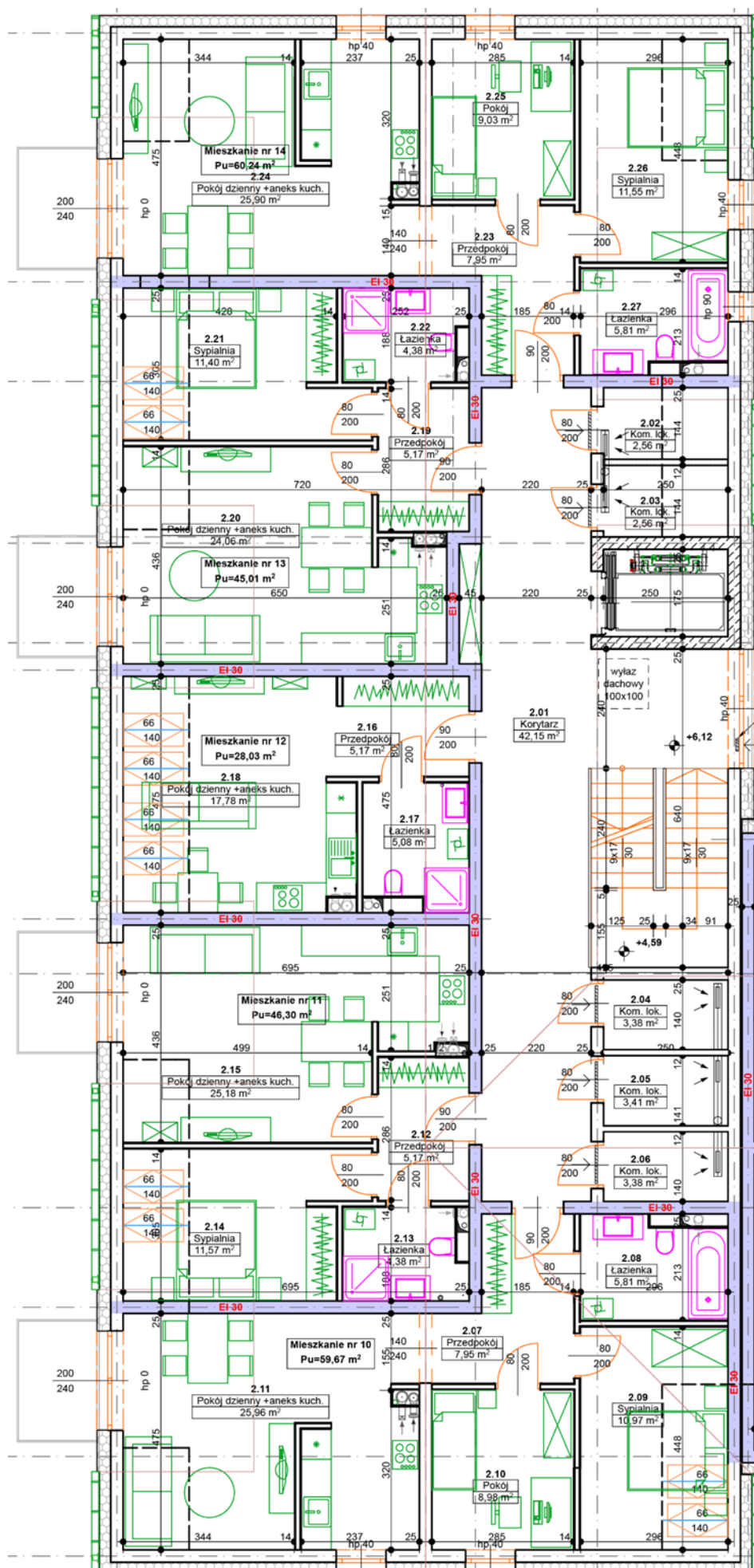
- Mieszkanie nr 09 (Green):**
 - Pokój dzienny + aneks kuch. (27.24 m²)
 - Sypialnia (13.38 m²)
 - Łazienka (4.38 m²)
 - Przedpokój (7.95 m²)
 - Pu = 63.16 m²
- Mieszkanie nr 08 (Blue):**
 - Pokój dzienny + aneks kuch. (25.15 m²)
 - Sypialnia (13.38 m²)
 - Łazienka (4.38 m²)
 - Przedpokój (5.17 m²)
 - Pu = 48.08 m²
- Mieszkanie nr 07 (Purple):**
 - Pokój dzienny + aneks kuch. (20.87 m²)
 - Sypialnia (13.56 m²)
 - Łazienka (5.08 m²)
 - Przedpokój (5.17 m²)
 - Pu = 31.12 m²
- Mieszkanie nr 06 (Orange):**
 - Pokój dzienny + aneks kuch. (26.27 m²)
 - Sypialnia (13.56 m²)
 - Łazienka (4.38 m²)
 - Przedpokój (5.17 m²)
 - Pu = 49.38 m²
- Mieszkanie nr 05 (Pink):**
 - Pokój dzienny + aneks kuch. (27.24 m²)
 - Sypialnia (13.13 m²)
 - Łazienka (4.38 m²)
 - Przedpokój (7.95 m²)
 - Pu = 63.16 m²
- Common Areas (Yellow):**
 - Kuchnia (41.97 m²)
 - Korytarz (41.97 m²)
 - Pw1 Ø160 (Central Corridor)

The plan also includes various dimensions, room numbers, and area calculations for each apartment and common areas.

5. RZUT I PIĘTRA - KONCEPCJA Klatka II (budynek A)

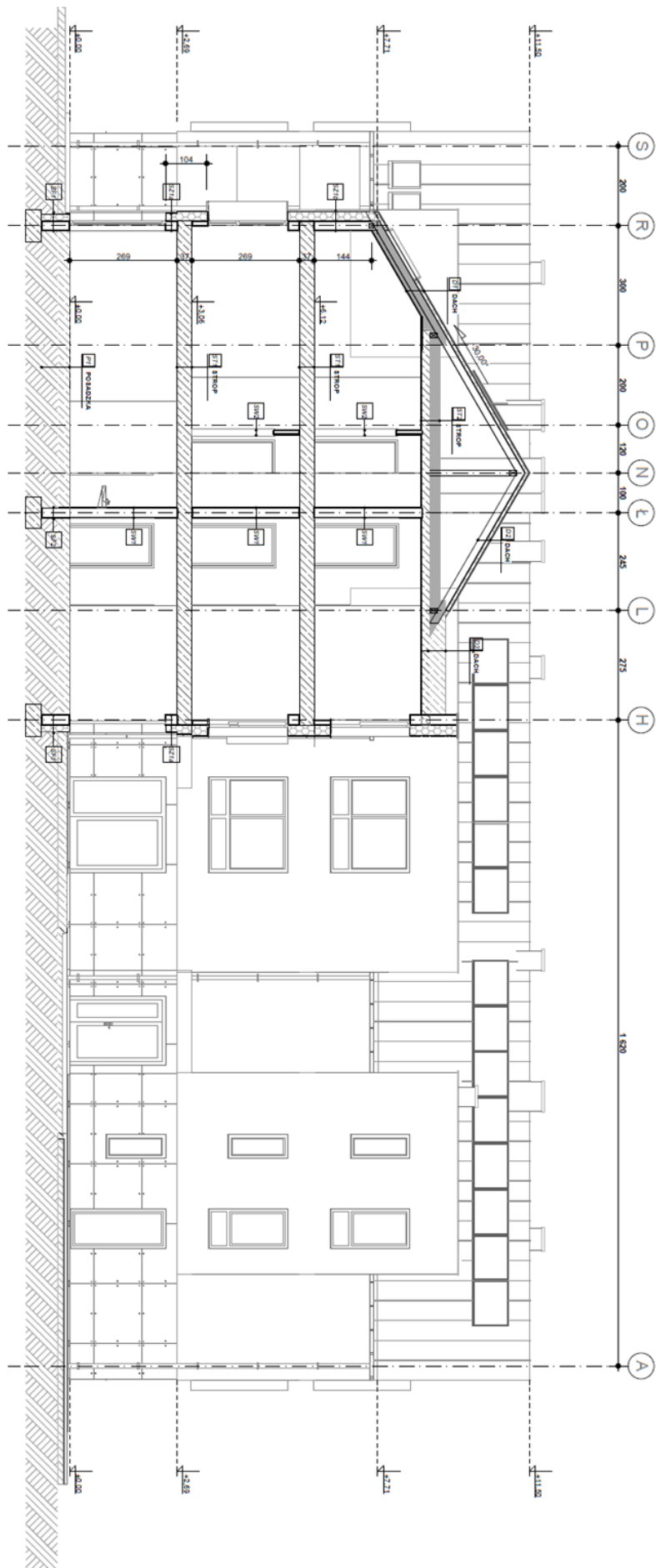


6. RZUT II PIĘTRA/PODDASZA – KONCEPCJA Klatka I (budynek A)



The floor plan illustrates a residential building layout with 25 individual apartments. The apartments are arranged along a central corridor on the left side of the plan. Each apartment is detailed with its specific rooms, including living areas, kitchens, bedrooms, and bathrooms. The plan uses color-coding to distinguish between different types of spaces: green for living and dining areas, yellow for kitchens, and blue for bathrooms. Dimensions for room areas and door swing indicators are provided throughout the drawing. The building is situated on a street, with a sidewalk and landscaping elements like trees and shrubs shown on the right side. The plan also includes a staircase and a storage room (Kuchnia) at the bottom right.

8. PRZEKRÓJ - KONCEPCJA (budynek A)



9. ELEWACJA ZACHODNIA - KONCEPCJA (budynek A)

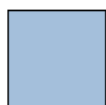


10. ELEWACJA PÓŁNOCNA - KONCEPCJA (budynek A)



11. ELEWACJA WSCHODNIA - KONCEPCJA (budynek A)

Płyty z betonu
architektonicznego
100x50x15cm klejone
do elewacji



Balustrady cało szklane ze szkła
hartowanego, bezpiecznego
mocowane wspornikowo do
czoła płyty balkonowej



Ściany I piętra oraz
kondygnacji poddasza -
tynk elewacyjny silikatowy
w odcieniu bieli



Panele elewacyjne
o teksturze drewna



Panele z blachy na rąbek
stojący w kolorze RAL
7016



12. ELEWACJA POŁUDNIOWA - KONCEPCJA (budynek A)

